

Разрешение		Обозначение		7522922/0358Д-01-896100-ППТЗ					
4508-23		Наименование объекта строительства		Обустройство Тагульского месторождения. Кустовая площадка №222 с коридорами коммуникаций. Этап строительства №1. Автомобильная дорога и инженерная подготовка кустового основания на 9 скважин					
Изм.	Лист	Содержание изменения			Код	Примечание			
1	все	Титульный лист заменить. Внесена информация об изменении. <b>7522922/0358Д-01-896100-ППТЗ-С</b>			4.2	Изменения внесены на основании замечаний ЛКП №ТГ-8503-01-QA (письмо №РНВ-6968 от 02.03.2023 г.)			
	1	Лист заменить. Внесена информация об изменении. <b>7522922/0358Д-01-896100-ППТЗ-СХ-01, 7522922/0358Д-01-896100-ППТЗ-СХ-02</b>							
	1, 2	Листы заменить. Внесена информация об изменении <b>7522922/0358Д-01-896100-ППТЗ-СХ-03</b>							
	3	Лист заменить. Добавлена информация о категории проектируемой автодороги. <b>7522922/0358Д-01-896100-ППТЗ-СХ-04</b>							
	4	Лист заменить. Внесена информация об изменении							
Согласовано	Изм. внес	Трикозина		20.03.23	ООО «НК «Роснефть» - НТЦ» ИНН 2310095895 Управление инжиниринга Отдел ПиСП				
	Нач. отд.	Брезгун		20.03.23				Лист	Листов
	ГИП	Лукаш		20.03.23					1
	Утв.	Прусаченко		20.03.23					



РОССИЯ  
Краснодарский край г. Краснодар  
ОБЩЕСТВО С ОГРАНИЧЕННОЙ ОТВЕТСТВЕННОСТЬЮ  
**«НК «РОСНЕФТЬ» - НАУЧНО-ТЕХНИЧЕСКИЙ ЦЕНТР»**

**СРО Союз «РН-Проектирование», СРО-П-124-25012010, р.н. 044-2009**

**Заказчик - ООО «Тагульское»**

**ОБУСТРОЙСТВО ТАГУЛЬСКОГО МЕСТОРОЖДЕНИЯ.  
КУСТОВАЯ ПЛОЩАДКА №222 С КОРИДОРАМИ  
КОММУНИКАЦИЙ  
ЭТАП СТРОИТЕЛЬСТВА №1. АВТОМОБИЛЬНАЯ ДОРОГА И  
ИНЖЕНЕРНАЯ ПОДГОТОВКА КУСТОВОГО  
ОСНОВАНИЯ НА 9 СКВАЖИН**

**ПРОЕКТ ПЛАНИРОВКИ ТЕРРИТОРИИ**

**Том 3**

**Материалы по обоснованию проекта планировки территории.  
Графическая часть**

**7522922/0358Д-01-896100-ППТЗ**

Инва. № подл.	Подпись и дата	Взам. инв. №

**Главный инженер проекта**

**Р.М. Лукаш**

**Начальник отдела ПиСП**

**В.А. Брезгун**

Изм.	№ док.	Подп.	Дата
1	4508-23		20.03.2023

**2023**

## СОДЕРЖАНИЕ ТОМА

Обозначение	Наименование	Примечание (страница)
7522922/0358Д-01-896100-ППТЗ-С	Содержание ППТЗ	2 Изм. 1
	Графическая часть	
1 7522922/0358Д-01-896100-ППТЗ-СХ-01	Схема расположения элементов планировочной структуры, границ территорий, подверженных риску возникновения чрезвычайных ситуаций природного и техногенного характера (1:25000). Фрагмент 1 (1:2000)	3 Изм. 1 (Зам.)
2 7522922/0358Д-01-896100-ППТЗ-СХ-02	Схема использования территории в период подготовки проекта планировки территории, границ зон с особыми условиями использования территорий, особо охраняемых природных территорий, лесничеств (1:1000)	4 Изм. 1 (Зам.)
3 7522922/0358Д-01-896100-ППТЗ-СХ-03	Схема организации улично-дорожной сети и движения транспорта (1:1000000). Фрагмент 1 (1:5000)	5 Изм. 1 (Зам.)
4 7522922/0358Д-01-896100-ППТЗ-СХ-04	Схема вертикальной планировки территории, инженерной подготовки и инженерной защиты территории, конструктивных и планировочных решений (1:1000)	6 Изм. 1 (Зам.)

Документ разработан ООО «НК «Роснефть» - НТЦ». Информация, содержащаяся в документе, может быть раскрыта или передана третьим лицам только по согласованию между разработчиком и заказчиком

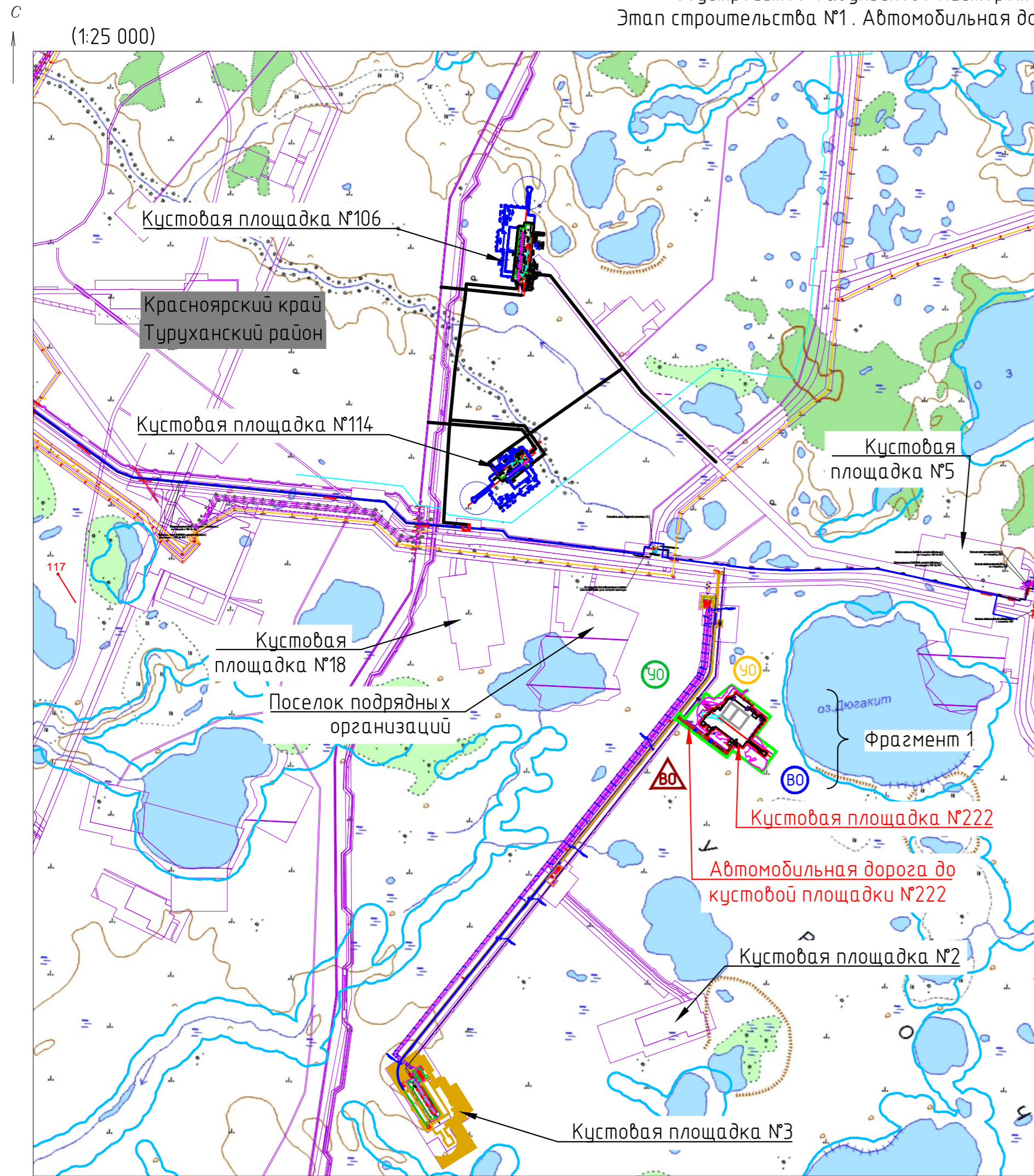
Инв. № подл.	Подпись и дата	Взам. инв. №
Разраб.	Лукаш	
ГИП	Лукаш	

Изм.	Кол.уч.	Лист	Недок.	Подпись	Дата
1	-	Зам.	4508-23		2003.23

7522922/0358Д-01-896100-ППТЗ-С			
Содержание ППТЗ	Стадия	Лист	Листов
	Р		1
ООО «НК «Роснефть» - НТЦ»			

Обустройство Тагульского месторождения. Кустовая площадка №222 с коридорами коммуникаций.  
Этап строительства №1. Автомобильная дорога и инженерная подготовка кустового основания на 9 скважин

Фрагмент 1 (1:2000)



УСЛОВНЫЕ ОБОЗНАЧЕНИЯ

- Граница зоны планируемого размещения объекта; граница территории, в отношении которой осуществляется подготовка проекта планировки территории
- Проектируемая площадка
- Граница засыпки торфа
- Граница рубки леса
- Проектируемая автомобильная дорога
- Существующие и запроектированные коммуникации
- Границы земельных участков
- Граница водоохранной зоны

Категория опасности по СП 115.13330.2016:

- Ч0 - Чраганы - умеренно опасная
- В0 - Подтопление - весьма опасная
- П0 - Пучение - весьма опасная
- З0 - Землетрясение - умеренно опасная

<b>7522922/0358Д-01-896100-ППТЗ-СХ-01</b>					
Обустройство Тагульского месторождения. Кустовая площадка №222 с коридорами коммуникаций. Этап строительства №1. Автомобильная дорога и инженерная подготовка кустового основания на 9 скважин					
1	-	Зам.	4508-23	<i>[Signature]</i>	20.03.23
Изм.	Колуч.	Лист	№ док.	Подп.	Дата
Разраб.	Трикозина			<i>[Signature]</i>	20.03.23
Зав. гр.	Берх			<i>[Signature]</i>	20.03.23
Нач. отд.	Брезгун			<i>[Signature]</i>	20.03.23
				Материалы по обоснованию проекта планировки территории. Графическая часть	
				Схема расположения элементов планировочной структуры, границ территорий, подверженных риску возникновения чрезвычайных ситуаций природного и техногенного характера (1:25 000). Фрагмент 1 (1:2000)	
				ООО "НК "Роснефть" - НТЦ"	
ГИП	Лукаш			<i>[Signature]</i>	20.03.23

Документ разработан ООО "НК "Роснефть" - НТЦ". Информация, содержащаяся в документе, может быть раскрыта или передана третьим лицам только по согласованию между Разработчиком и Заказчиком

Согласовано

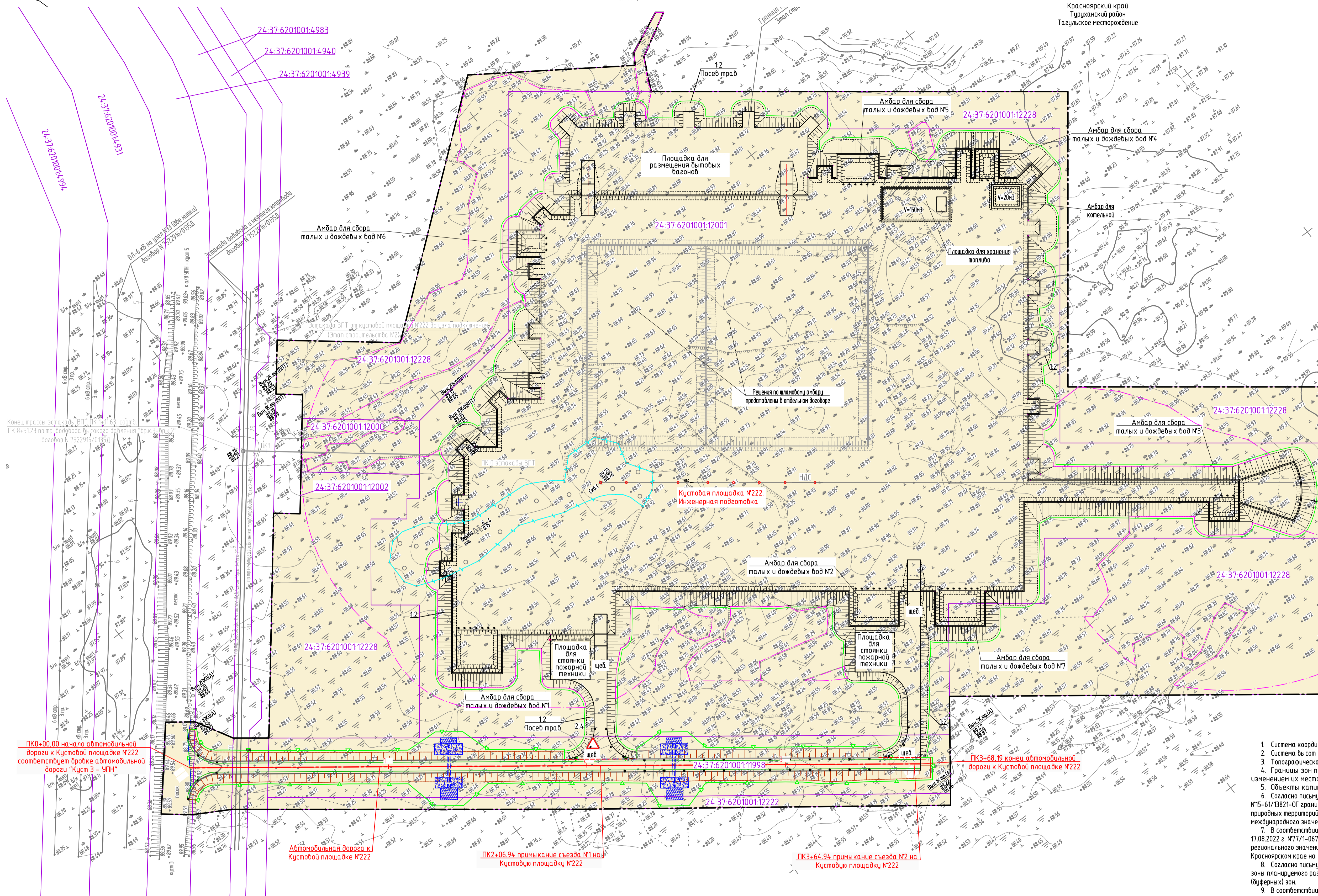
Согласовано

Взам. инв. №

Подп. и дата

Инв. № подл.

Кадастровый номер земельного участка	Категория земель	Форма собственности, правообладатель	Необходимость изъятия для государственных и муниципальных нужд
24:37:6201001:12228	Земли запаса	Государственная собственность, планируется оформление в аренду ООО «Тагульское»	Отсутствует
24:37:6201001:12222	Земли запаса	Государственная собственность, планируется оформление в аренду ООО «Тагульское»	Отсутствует
24:37:6201001:12001	Земли промышленности	Государственная собственность, планируется оформление в аренду ООО «Тагульское» под объекты, проектируемые в рамках этапа строительства №2	Отсутствует
24:37:6201001:12000	Земли промышленности	Государственная собственность, планируется оформление в аренду ООО «Тагульское»	Отсутствует
24:37:6201001:11998	Земли промышленности	Государственная собственность, планируется оформление в аренду ООО «Тагульское»	Отсутствует
24:37:6201001:4939	Земли промышленности	Государственная собственность в аренде ООО «Тагульское»	Отсутствует
24:37:6201001:4940	Земли промышленности	Государственная собственность в аренде ООО «Тагульское»	Отсутствует
24:37:6201001:4983	Земли промышленности	Государственная собственность в аренде ООО «Тагульское»	Отсутствует



Условные обозначения

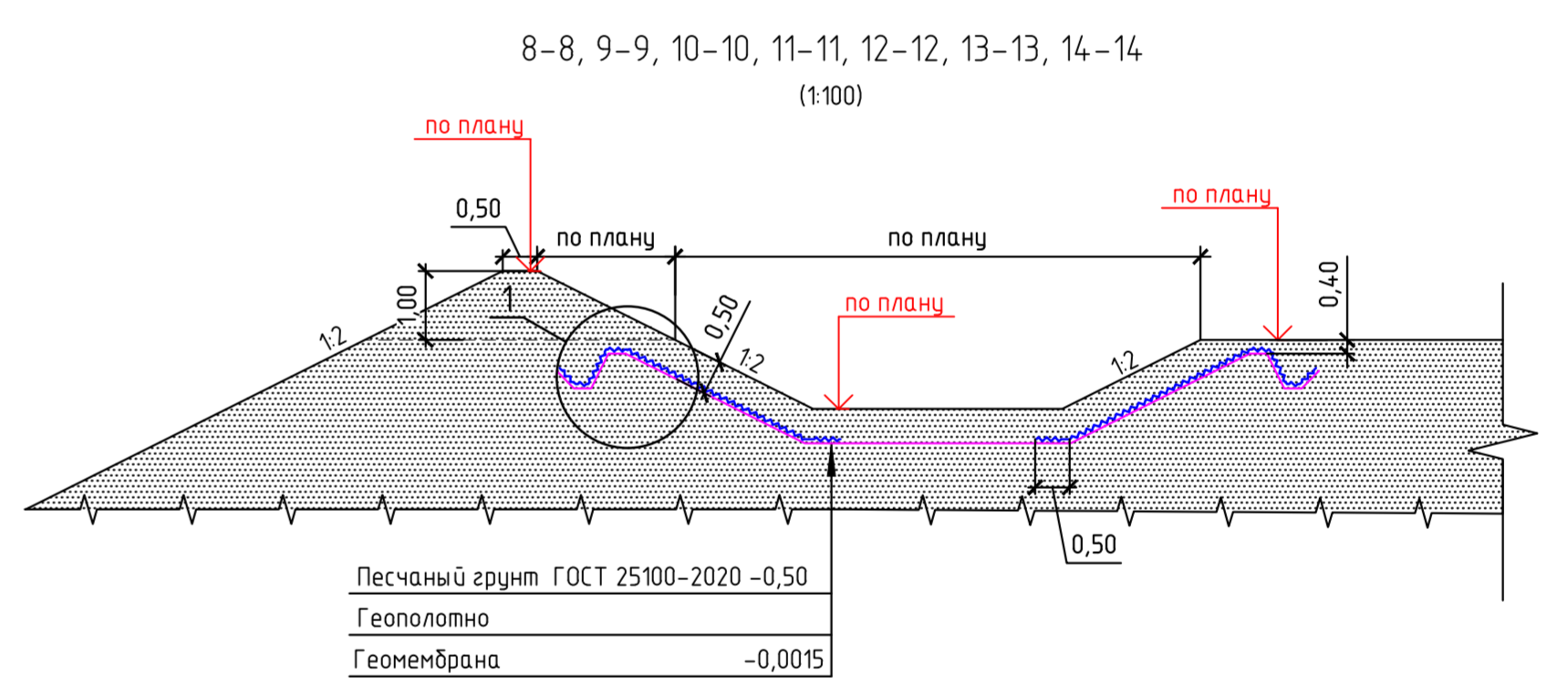
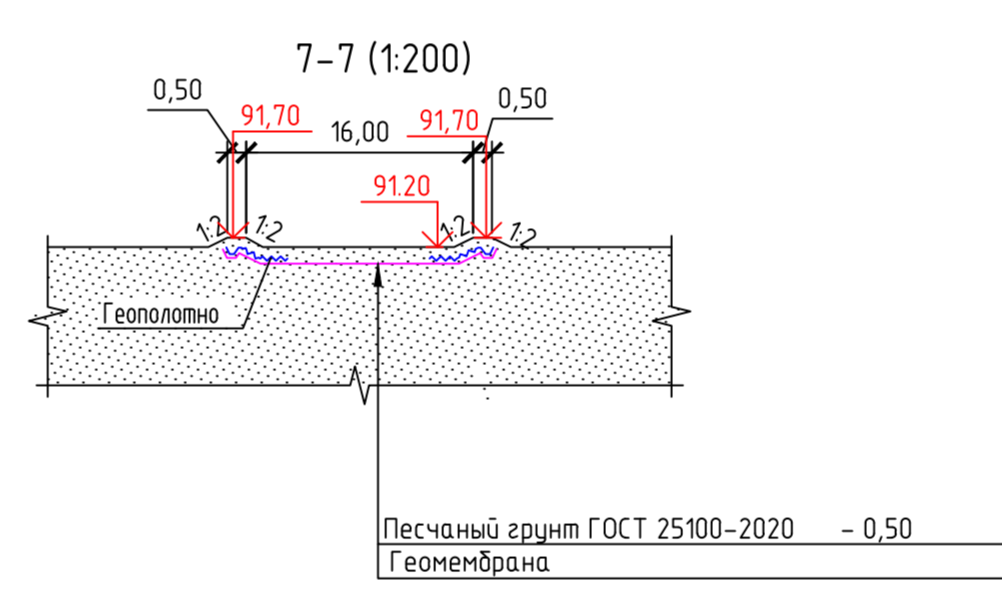
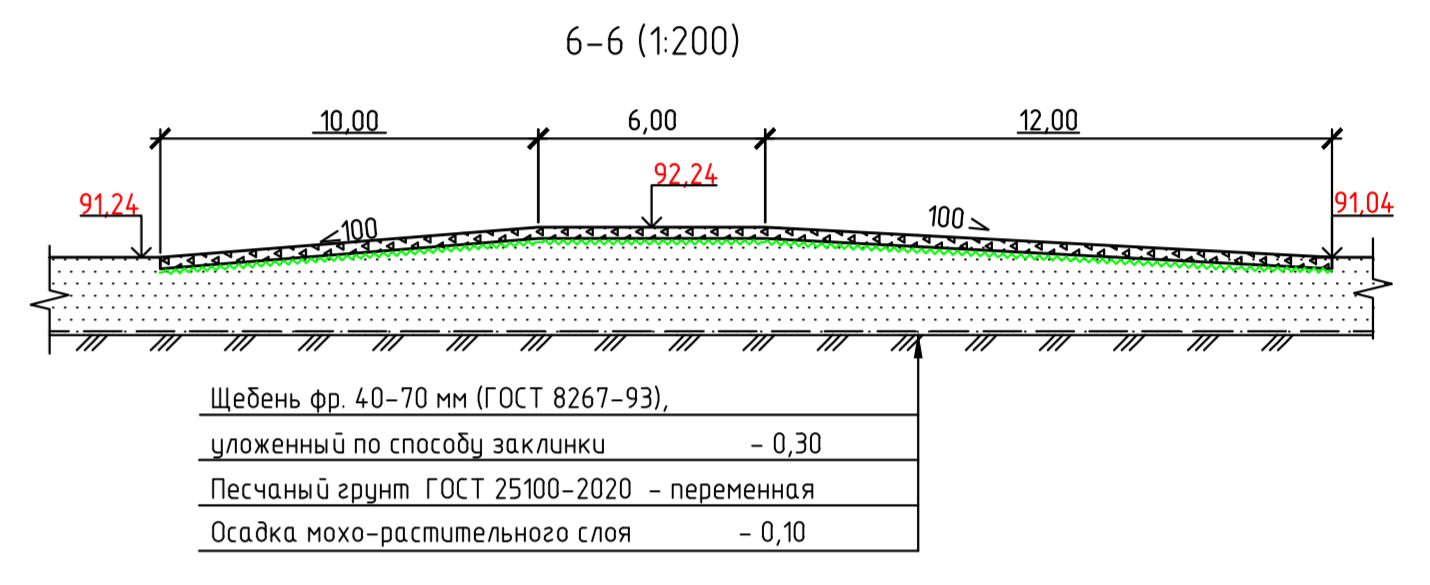
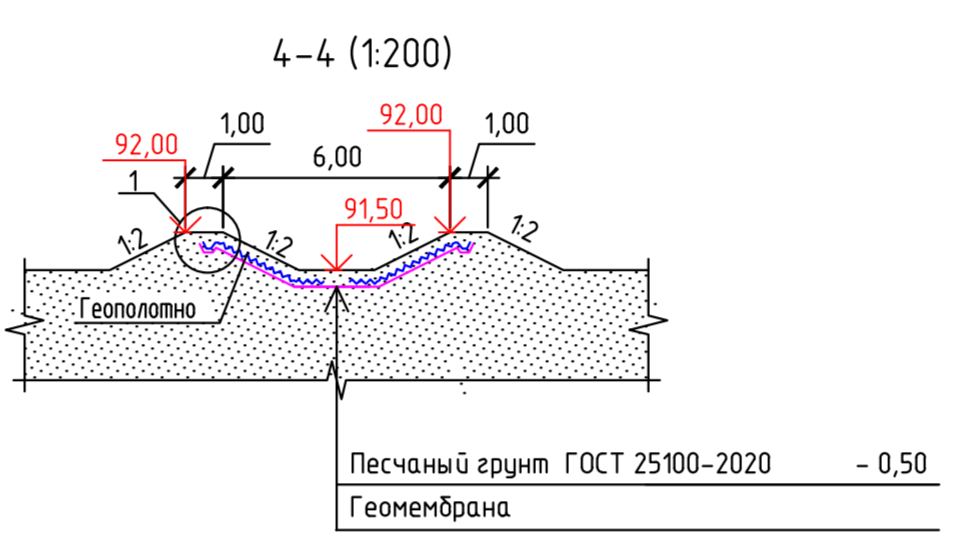
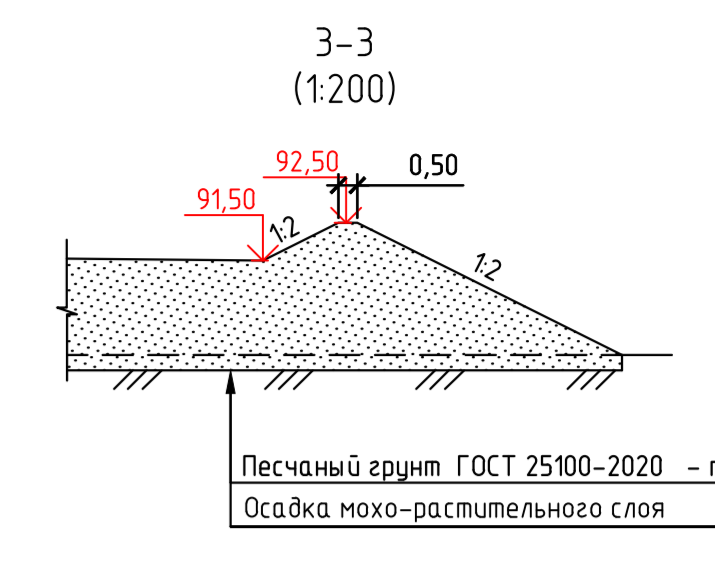
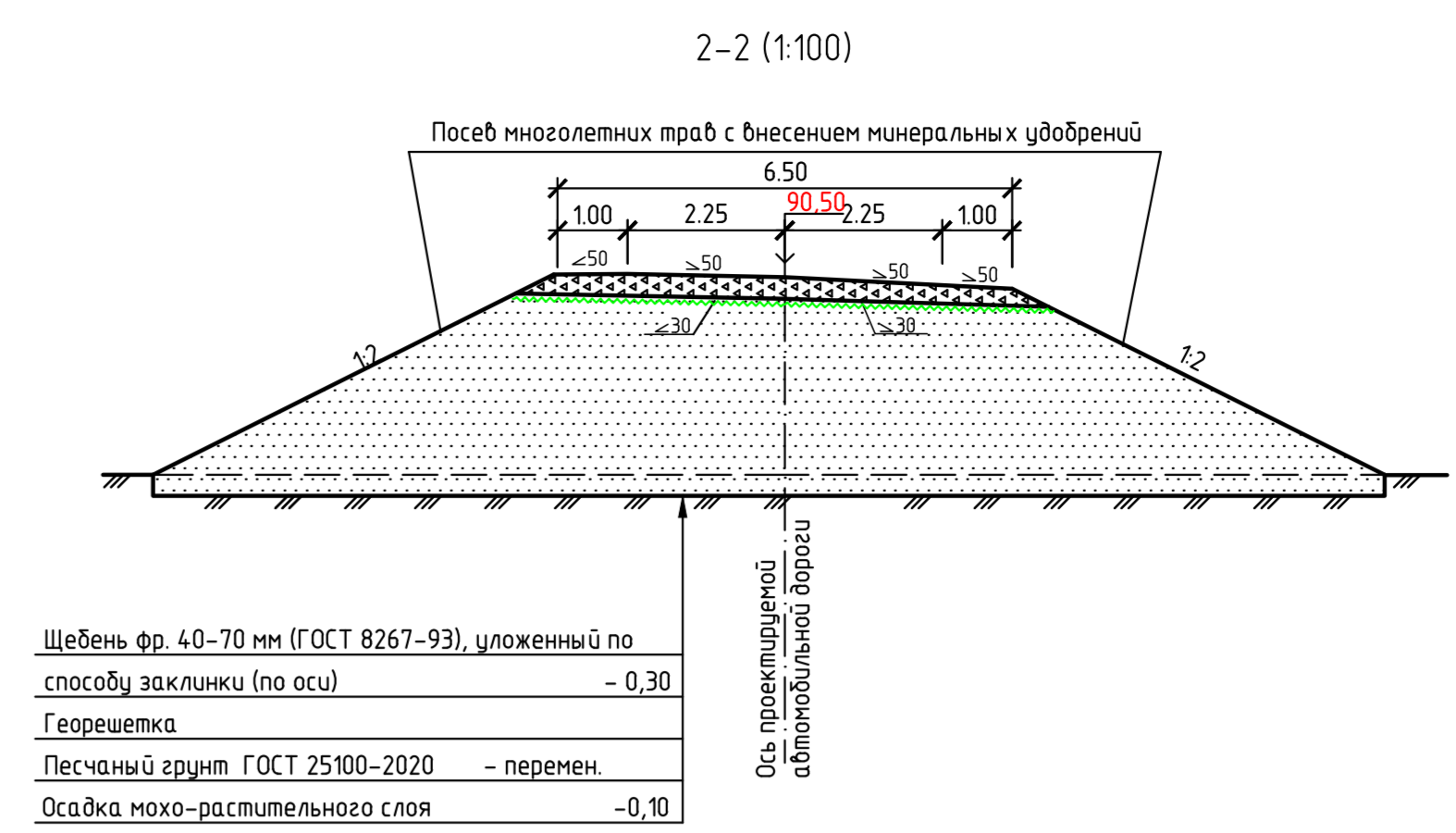
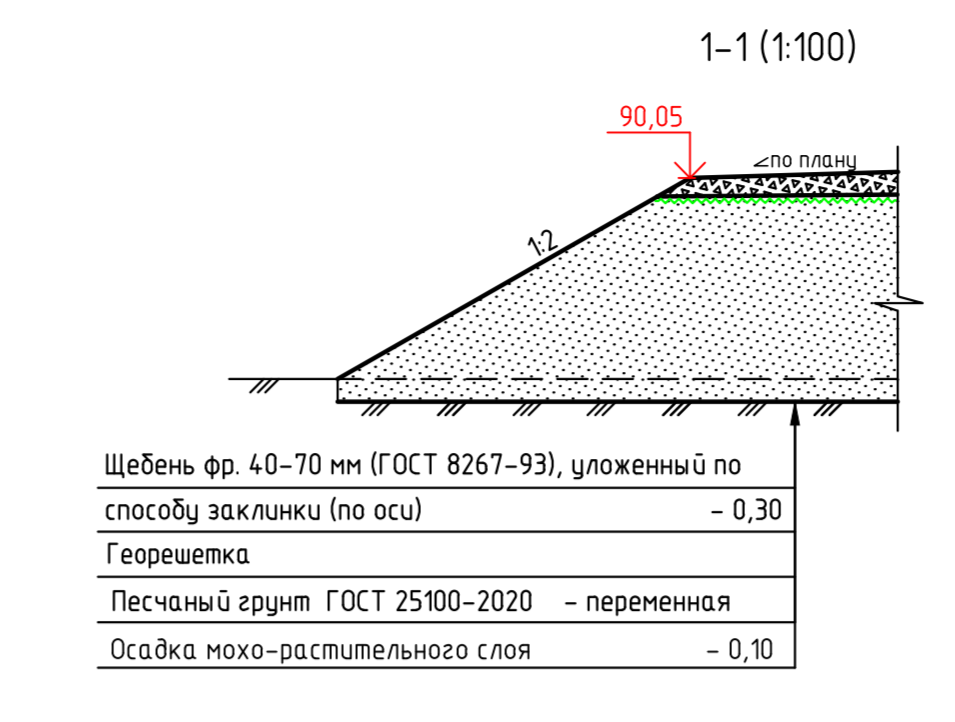
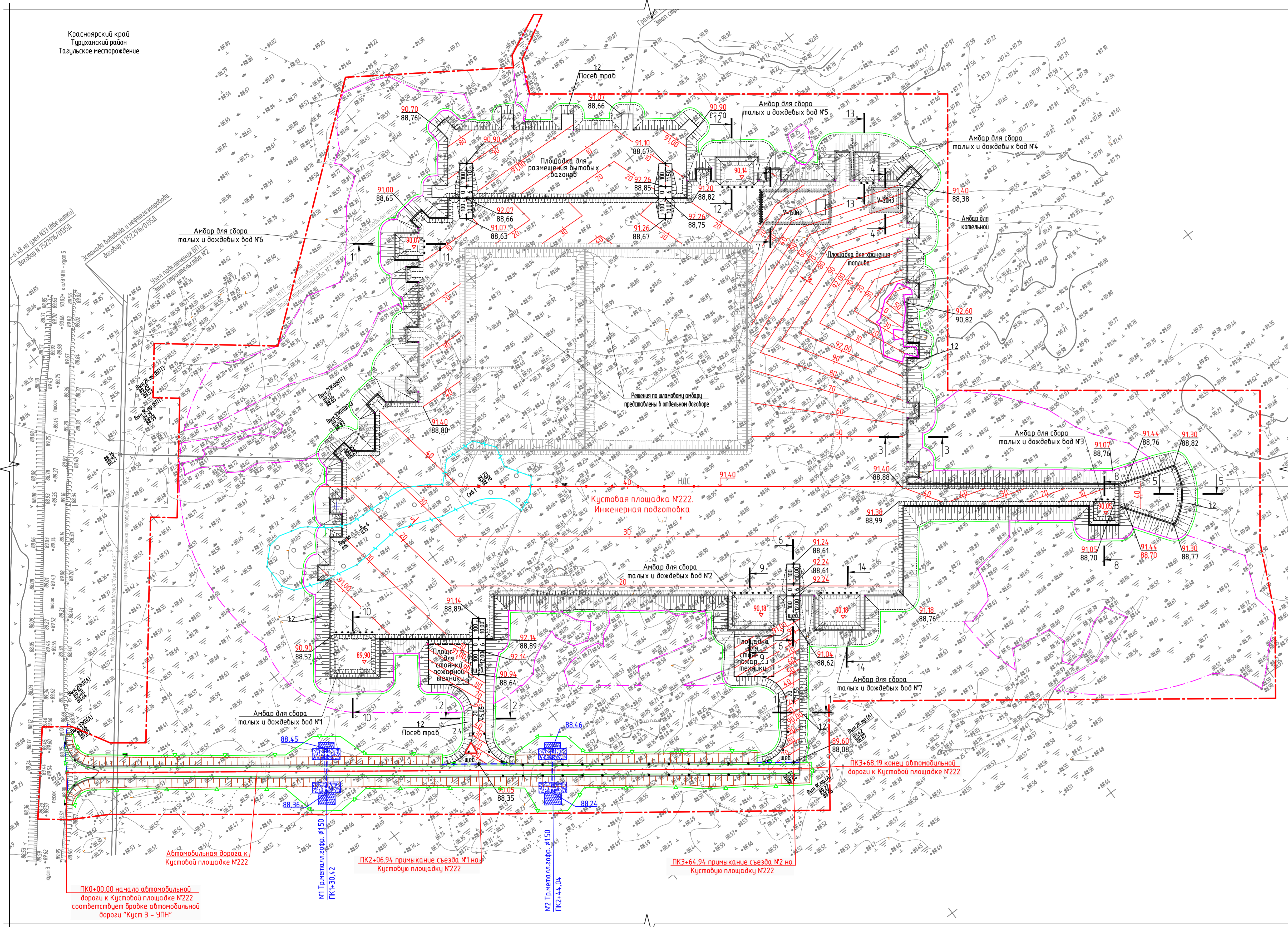
- Граница зоны планируемого размещения объекта, граница территории, в отношении которой осуществляется подготовка проекта планировки территории
- Граница земельного участка, сведения о котором содержатся в ЕГРН
- 24:37:6201001:12001 - Кадастровый номер земельного участка, сведения о котором содержатся в ЕГРН
- Граница проектируемой площадки
- Граница засыпки торфа
- Граница рубки леса
- Трасса проектируемой автомобильной дороги
- Граница проектируемой автомобильной дороги
- Щеб. - Покрытие из щебня фр. 40-70 мм, уложенного по способу закладки
- - Полимерный сигнальный столб С1, ВДО, ГОСТ Р 50970-2011

1. Система координат МСК 164.
2. Система высот Балтийская, 1977 года
3. Топографическая съемка масштаба 1:1000 выполнена ООО "НК "Роснефть"-НТЦ" в апреле - июне 2022 года
4. Границы зон планируемого размещения линейных объектов, подлежащих реконструкции в связи с изменением их местоположения, отсутствуют.
5. Объекты капитального строительства, сведения о которых содержатся в ЕГРН, отсутствуют.
6. Согласно письму Министерства природных ресурсов и экологии Российской Федерации от 06.10.2022 г. №15-61/13821-01 границы зоны планируемого размещения объекта находится за пределами границ особо охраняемых природных территорий (далее - ООПТ) федерального значения и их охранных зон, а также водно-болотных угодий международного значения.
7. В соответствии с письмом Дирекции по особо охраняемым природным территориям Красноярского края от 17.08.2022 г. №171-0674, границы зоны планируемого размещения объекта расположена вне границ действующих ООПТ регионального значения и их охранных зон, в также вне территории объектов, планируемых для организации ООПТ в Красноярском крае на период до 2030 г.
8. Согласно письму администрации Туруханского района Красноярского края от 25.08.2022 г. №01-33/7402 границы зоны планируемого размещения объекта расположена за пределами границ ООПТ местного значения и их охранных (буферных) зон.
9. В соответствии с письмом Службы по государственной охране объектов культурного наследия Красноярского края от 17.08.2022 г. №102-4010 в границе зоны планируемого размещения объекта отсутствуют объекты культурного наследия федерального, регионального, местного (муниципального) значения (в том числе включенные в единый государственный реестр объектов культурного наследия (памятников истории и культуры) народов Российской Федерации), их зоны охраны и защитные зоны, выявленные объекты культурного наследия, объекты, включенные в реестр ЮНЕСКО, а также объекты всемирного наследия и их охраняемые (буферные) зоны.
10. Границы зоны планируемого размещения объекта расположена на территории категорий земель "Земли промышленности, энергетики, транспорта, связи, радиовещания, телевидения, информатики, земли для обеспечения космической деятельности, земли обороны, безопасности и земли иного специального назначения" и "Земли запаса", за пределами границ земель лесного фонда.
11. Зоны с особыми условиями использования территории, сведения о которых содержатся в ЕГРН, отсутствуют.
12. Установление зон с особыми условиями использования территории не предусмотрено.

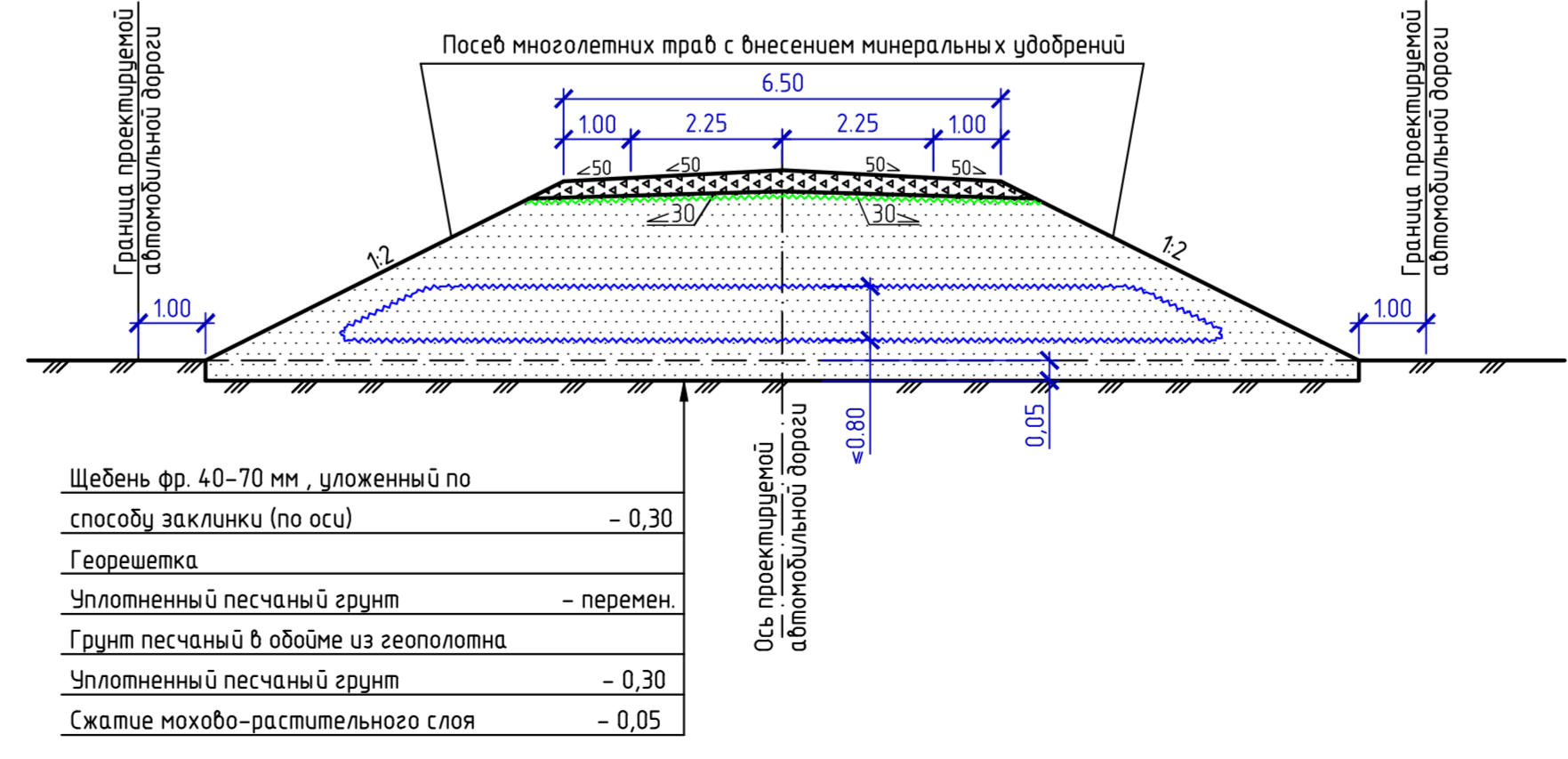
		7522922/0358Д-01-896100-ППТЗ-СХ-02			
		Обустройство Тагульского месторождения. Кустовая площадка №222 с коридорами коммуникаций. Этап строительства №1. Автомобильная дорога и инженерная подготовка кустового основания на 9 скважин			
1	Зам.	20.03.23		Стадия	Лист
Изм.	Кол.	Лист	№док	Рабл	Дата
Разраб.	Трикозина	20.03.23		Материалы по обоснованию проекта планировки территории. Графическая часть	Р
Заб.вр.	Берх	20.03.23			2
Нач.отд.	Брезгун	20.03.23			
Система условных обозначений территории в период подготовки проекта планировки территории, границ зон с особыми условиями использования территории, особо охраняемых природных территорий, лесничеств (1:1000)		ГИП		ООО "НК "Роснефть"-НТЦ"	
7522922_0358Д-01-896100-ППТЗ-СХ-02-REV C02.dwg		Формат А1			



Схема вертикальной планировки территории, инженерной подготовки и инженерной защиты территории, конструктивных и планировочных решений (1:1000)



Поперечный профиль конструкции земляного полотна и дорожной одежды автомобильной дороги  
Тип 1  
Насыпь



- Условные обозначения
- граница зоны планируемого размещения объекта
  - щел. — покрытие из щебня фр. 40-70мм, уложенного по способу заклинки
  - георешетка
  - геомембрана
  - геополотно
  - граница проектируемой площадки на период бурения
  - граница засыпки торфа
  - граница рыбки леса
  - трасса проектируемой автомобильной дороги
  - граница территории проектируемой автомобильной дороги
  - — полимерный сигнальный столбик С1, ВДО, ГОСТ Р 50970-2011

- Система координат МКК 164.
- Система высот Балтийская, 1977 года.
- Топографическая съемка наштаба 1:1000 выполнена ООО "НК "Роснефть"-НТИ" в апреле - мае 2022 года.
- Границы зон планируемого размещения линейных объектов, подлежащих реконструкции в связи с изменением их местоположения, отсутствуют.

7522922/0358Д-01-896100-ППТЗ-СХ-04			
Изм.	Кол.	Лист	№ док.
Разраб.	Трикозина	08.03.23	00323
Зав. пр.	Березин	08.03.23	00323
Исч. отв.	Березин	08.03.23	00323
ГИП	Лущик	08.03.23	00323

Обустройство Тагульского месторождения. Кустовая площадка №222 с коридором коммуникаций. Этап строительства №1. Автомобильная дорога и инженерная подготовка кустового основания на 9 скважин

Материалы по обоснованию проекта планировки территории. Графическая часть

Схема вертикальной планировки территории, инженерной подготовки и инженерной защиты территории, конструктивных и планировочных решений (1:1000)

Стадия Лист

Р 4

ООО "НК "Роснефть"-НТИ"

7522922\_0358Д-01-896100-ППТЗ-СХ-04-rev C02.dwg

Формат А2х3